



## Localizador Individuo

El Localizador Individuo es una solución que permite verificar información de contacto actualizada de sus clientes o prospectos

### Le permitirá:



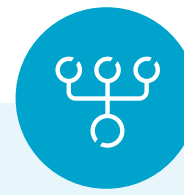
Desarrollar estrategias comerciales



Prevenir fraudes financieros



Aumentar el nivel de contacto en procesos de recuperación de cuentas



Conocer direcciones, teléfonos y correos electrónicos durante todo el ciclo de vida del cliente

**Tome mejores decisiones evaluando los riesgos y conociendo la información completa y actualizada de sus clientes**

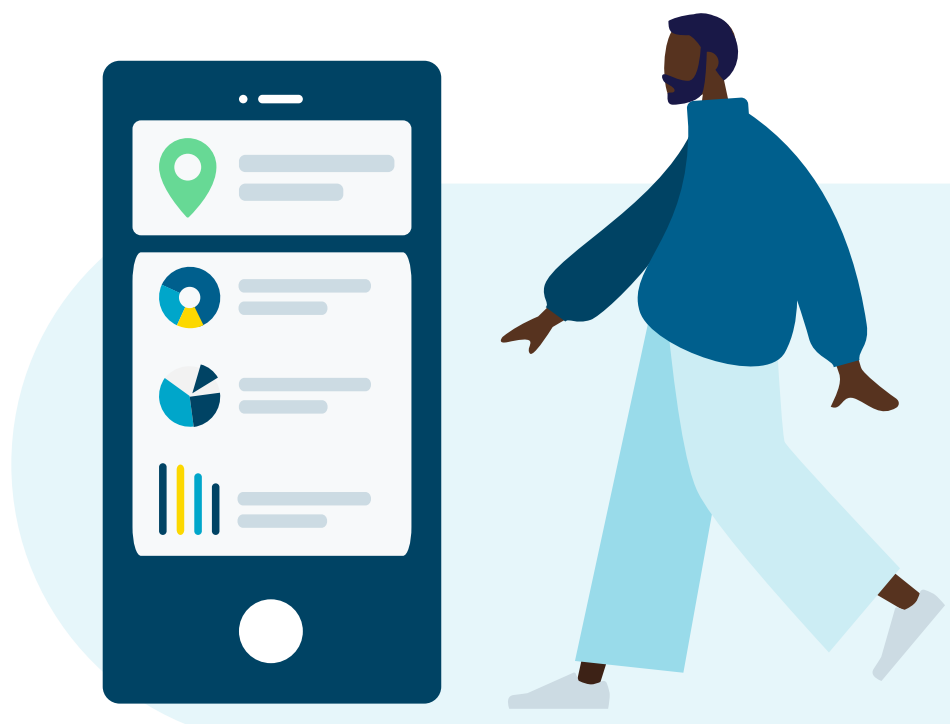
### Ventajas técnicas

Obtiene información ordenada y clasificada, que a través de nuestro algoritmo inteligente recopila, agrupa y prioriza la información socio demográfica de ubicación asociada a un sujeto físico.



Cada registro de dirección, teléfono o correo electrónico se considera un punto de contacto, y a cada uno se le identifican variables y atributos a los cuales se les asigna un peso que permite obtener un puntaje final, buscando identificar los datos con la mayor posibilidad de contacto.

Cada tipo de registro de dirección, teléfono o correo electrónico determina los tiempos y características de comunicación, y sus guiones (laboral, particular y/o móvil).



El equipo de TransUnion le presenta la solución con la que ahora podrá agilizar y reducir de manera significativa el tiempo y el costo en los procesos de localización de sus clientes y la recuperación de cartera.

**Conozca más sobre esta solución llenando el formulario que está al final de la página.**