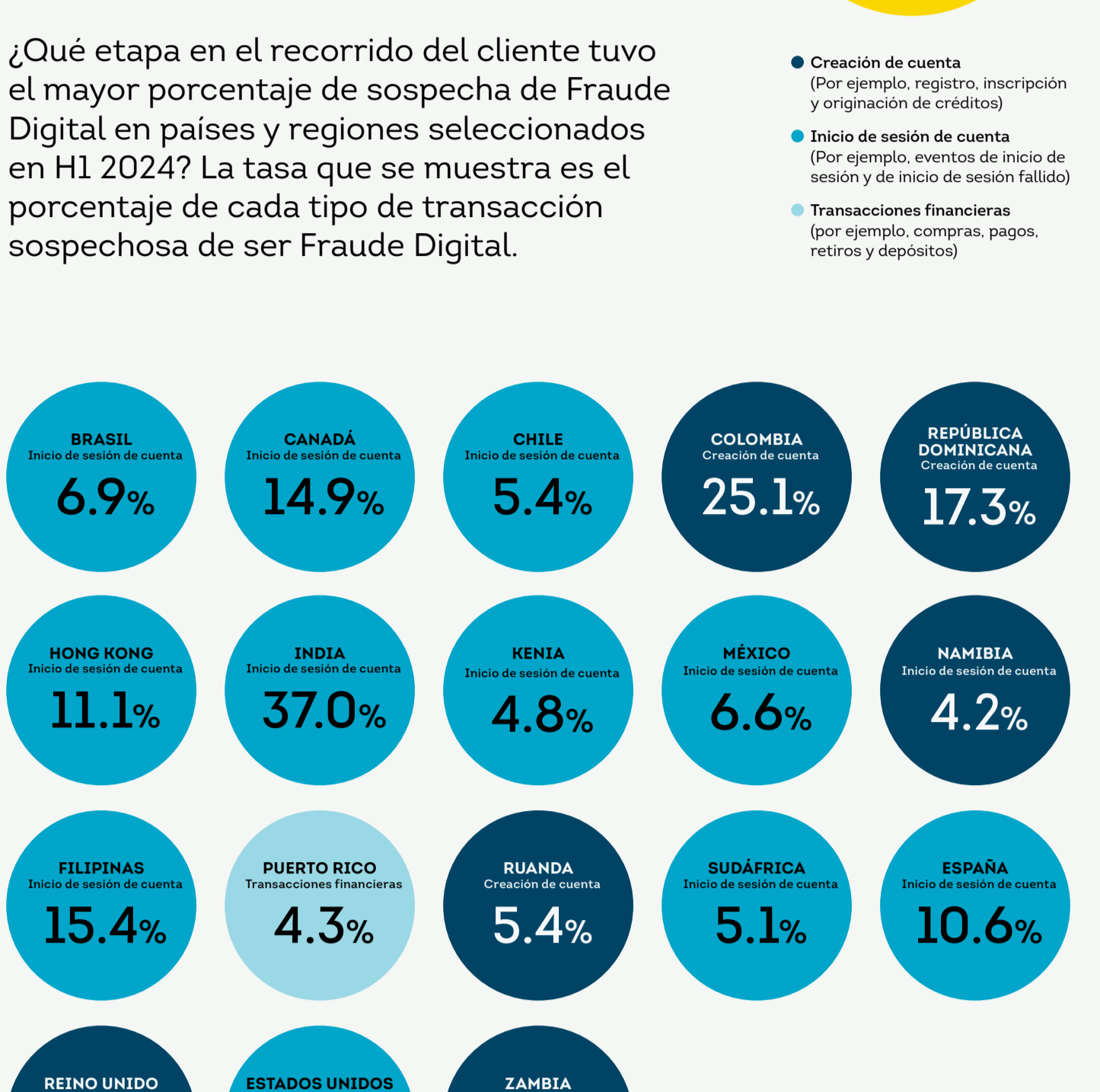


Hallazgos de fraude

Fraude Omnicanal durante el primer semestre de 2024

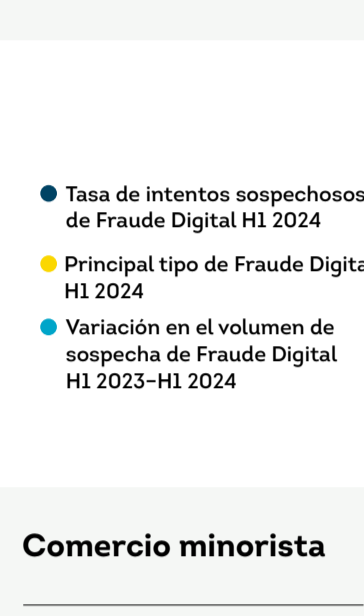
TransUnion llegó a sus conclusiones con base en información obtenida de miles de millones de transacciones en su red de inteligencia global y en el estudio reciente, Consumer Pulse a nivel mundial. H1 corresponde del 1 de enero al 30 de junio y H2 corresponde del 1 de julio al 31 de diciembre.

Tasa de intentos sospechosos de Fraude Digital en H1 2024



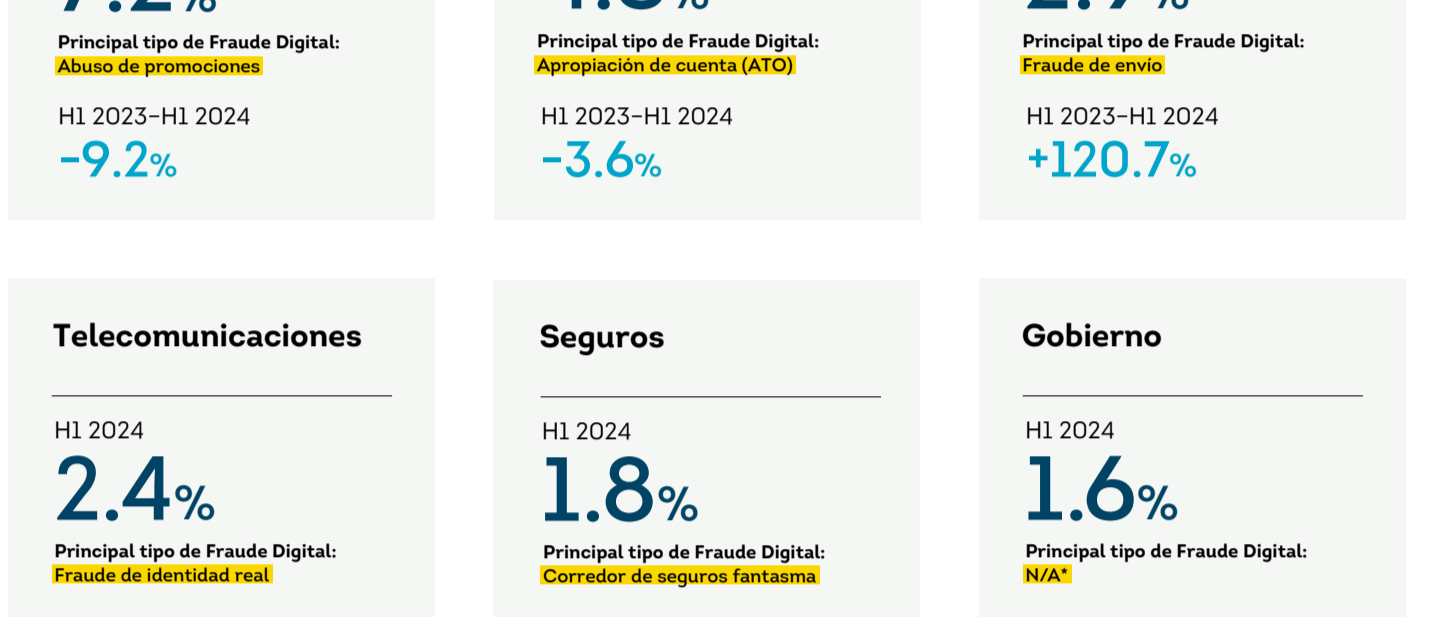
Fuente: TransUnion TuValidate™

Riesgo de Fraude Digital en el recorrido del cliente



¿Qué etapa en el recorrido del cliente tuvo el mayor porcentaje de sospecha de Fraude Digital en países y regiones seleccionados en H1 2024? La tasa que se muestra es el porcentaje de cada tipo de transacción sospechosa de ser Fraude Digital.

- Creación de cuenta (Por ejemplo, registro, inscripción y originación de créditos)
Inicio de sesión de cuenta (Por ejemplo, eventos de inicio de sesión y de inicio de sesión fallido)
Transacciones financieras (por ejemplo, compras, pagos, retirros y depósitos)



Fuente: TransUnion TuValidate

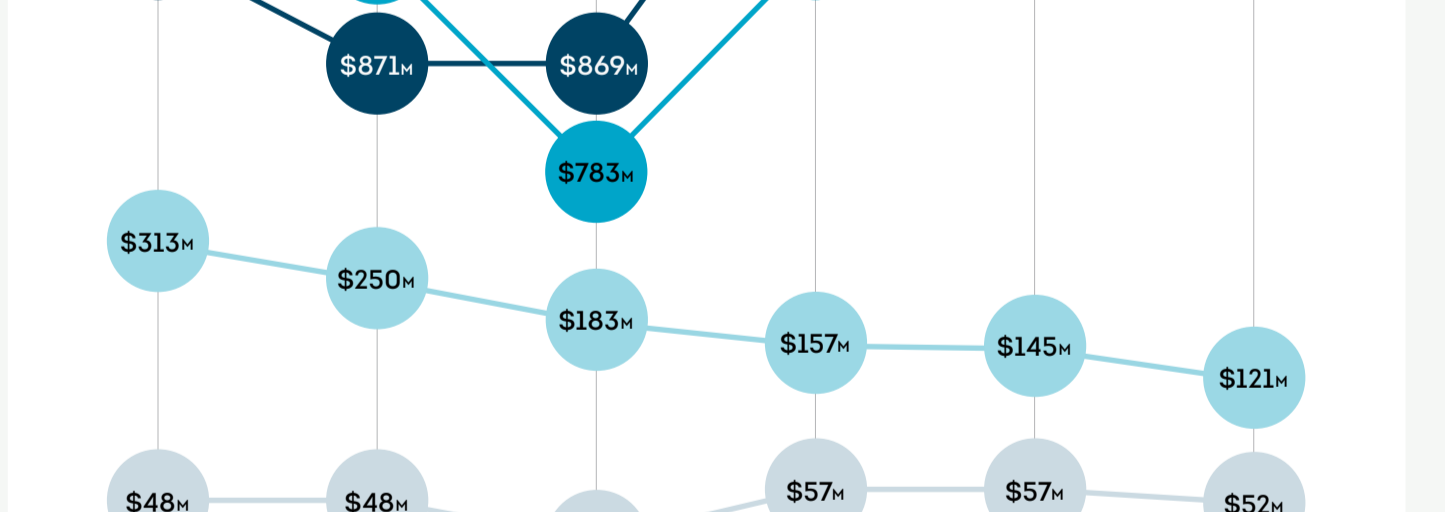
Fraude Digital global Intentos por industria

- Tasa de intentos sospechosos de Fraude Digital H1 2024
Principal tipo de Fraude Digital H1 2024
Variación en el volumen de sospecha de Fraude Digital H1 2023-H1 2024



Industria con las filtraciones de datos más graves en los Estados Unidos

Puntaje Promedio de Riesgo de Filtración de TransUnion (utilizando una escala del 1 al 10, donde 1 representa el menos grave y 10 representa el más grave).²



Fuente: TransUnion TuEmpower™

Riesgo en Centros de Atención Telefónica en Estados Unidos

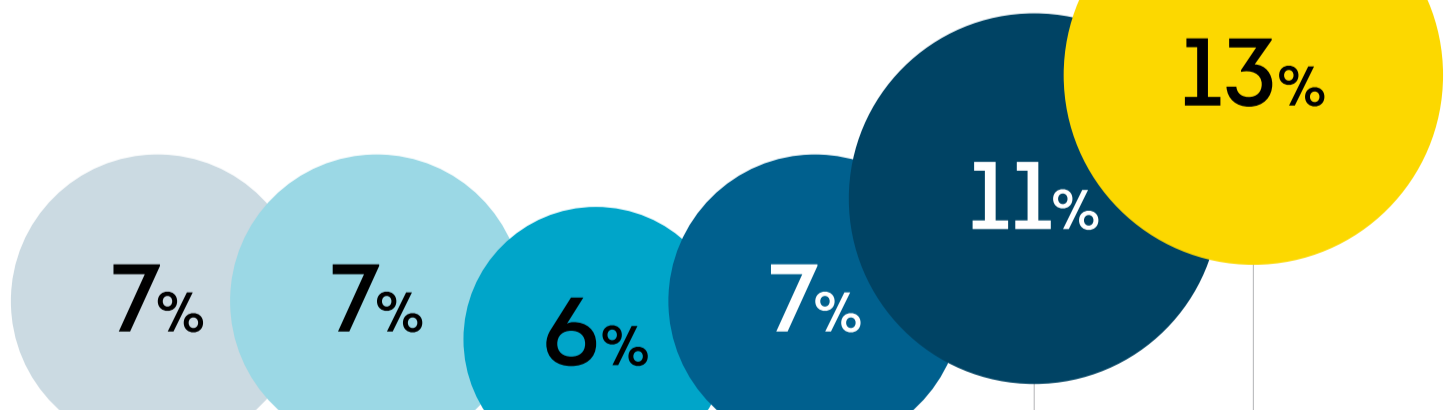
Códigos de área desde los cuales las llamadas hacia los Centros de Atención Telefónica tuvieron el mayor riesgo de fraude en comparación con todas las llamadas desde ese código de área en H1 2024.³

¹Los porcentajes son la tasa de llamadas riesgosas hacia los Centros de Atención Telefónica desde cada código de área. Fuente: TransUnion TuValidate

Identidades sintéticas: Exposición total de las entidades de crédito

Cantidad total de crédito (USD) a la que tienen acceso las identidades sintéticas en Estados Unidos para créditos de vehículo, tarjetas de crédito bancarias, tarjetas de crédito para minoristas y créditos de libre inversión no garantizados.⁴

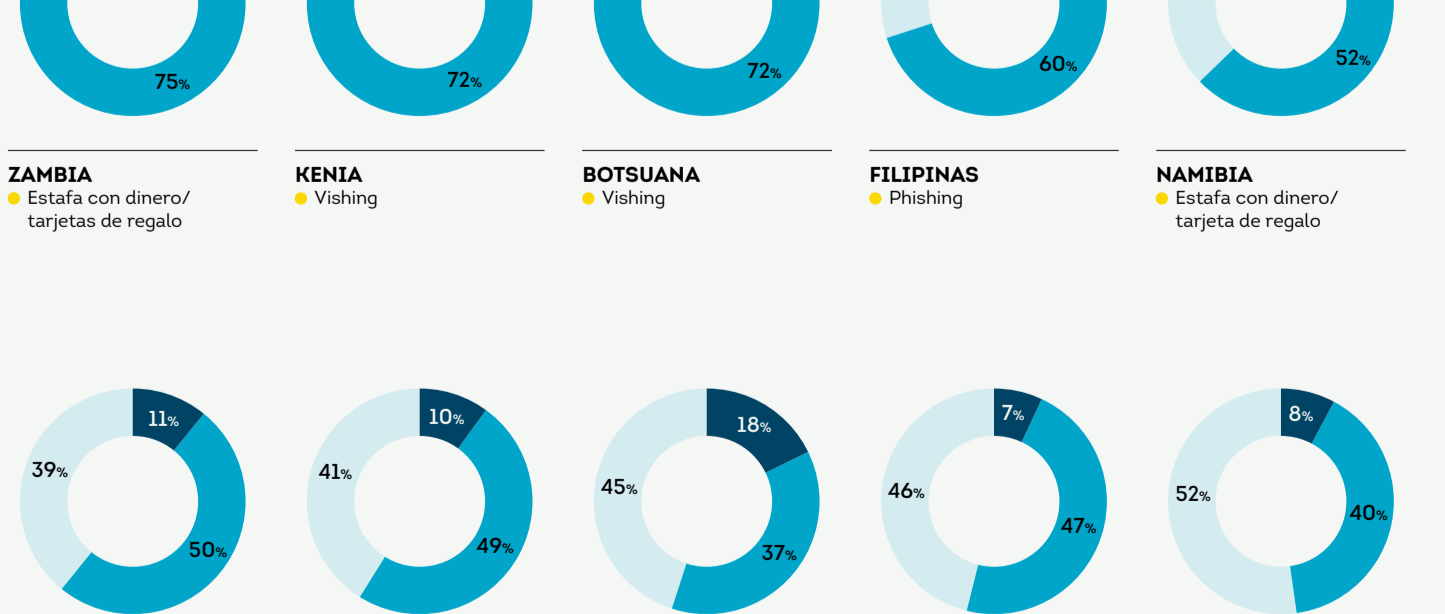
- Total de cuatro líneas de crédito
Créditos de vehículo
Tarjetas de crédito bancarias
Tarjetas de crédito para minoristas
Créditos de libre inversión no garantizados



Fuente: TransUnion TuValidate

Disputas en los reportes de crédito

Disputas en los informes de crédito de los consumidores de Estados Unidos debido a una reclamación por fraude como porcentaje del total de disputas.

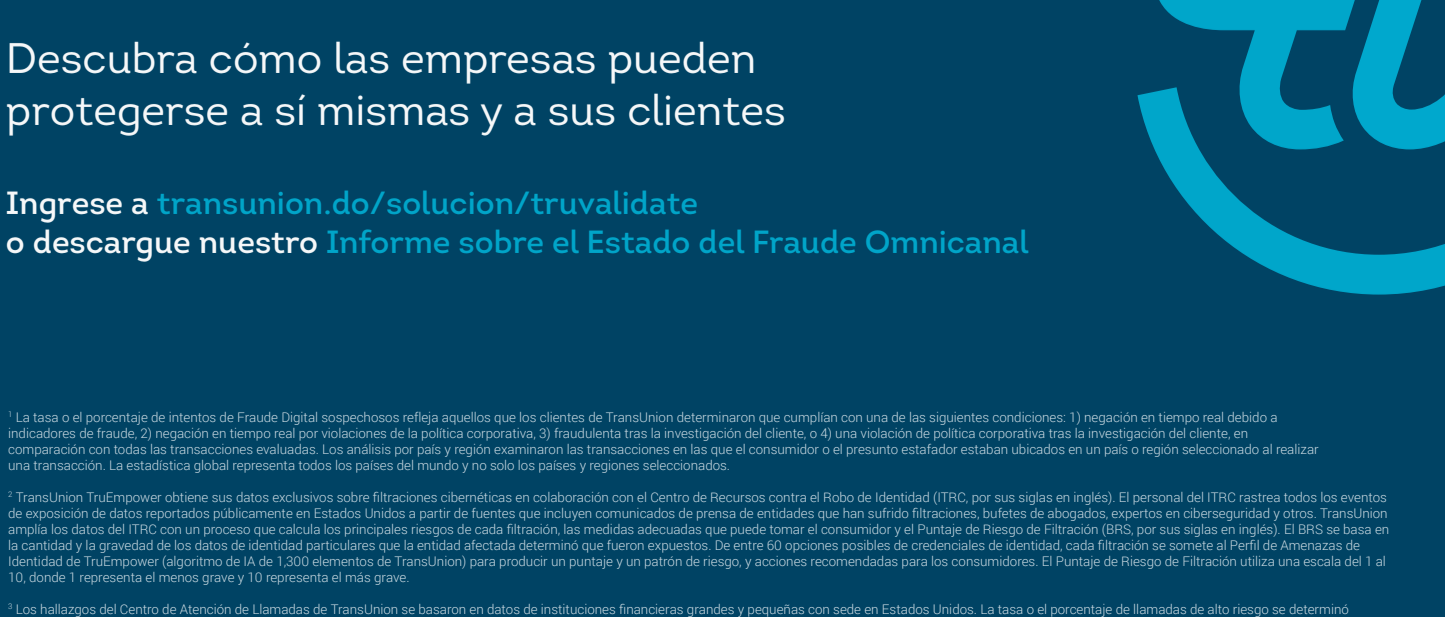


Fuente: TransUnion Consumer Credit

Los consumidores, objetivo del fraude

Porcentaje de consumidores que afirmaron que los estafadores realizaron intentos de fraude por correo electrónico, en línea, llamadas telefónicas o mensajes de texto de enero a mayo de 2024, y el esquema más frecuente por el que declararon haber sido atacados.⁵

- Blanco y resultaron víctimas
Blanco pero no resultaron víctimas
No fue blanco
Esquema de fraude más reportado



Fuente: Encuesta de TransUnion Consumer Pulse